



Redefining Agro – Forestry Settlement Development in Da Lat Urban Fringe

Authors: Chau Nguyen, Son Tung Nguyen, Anh Khoa Doan

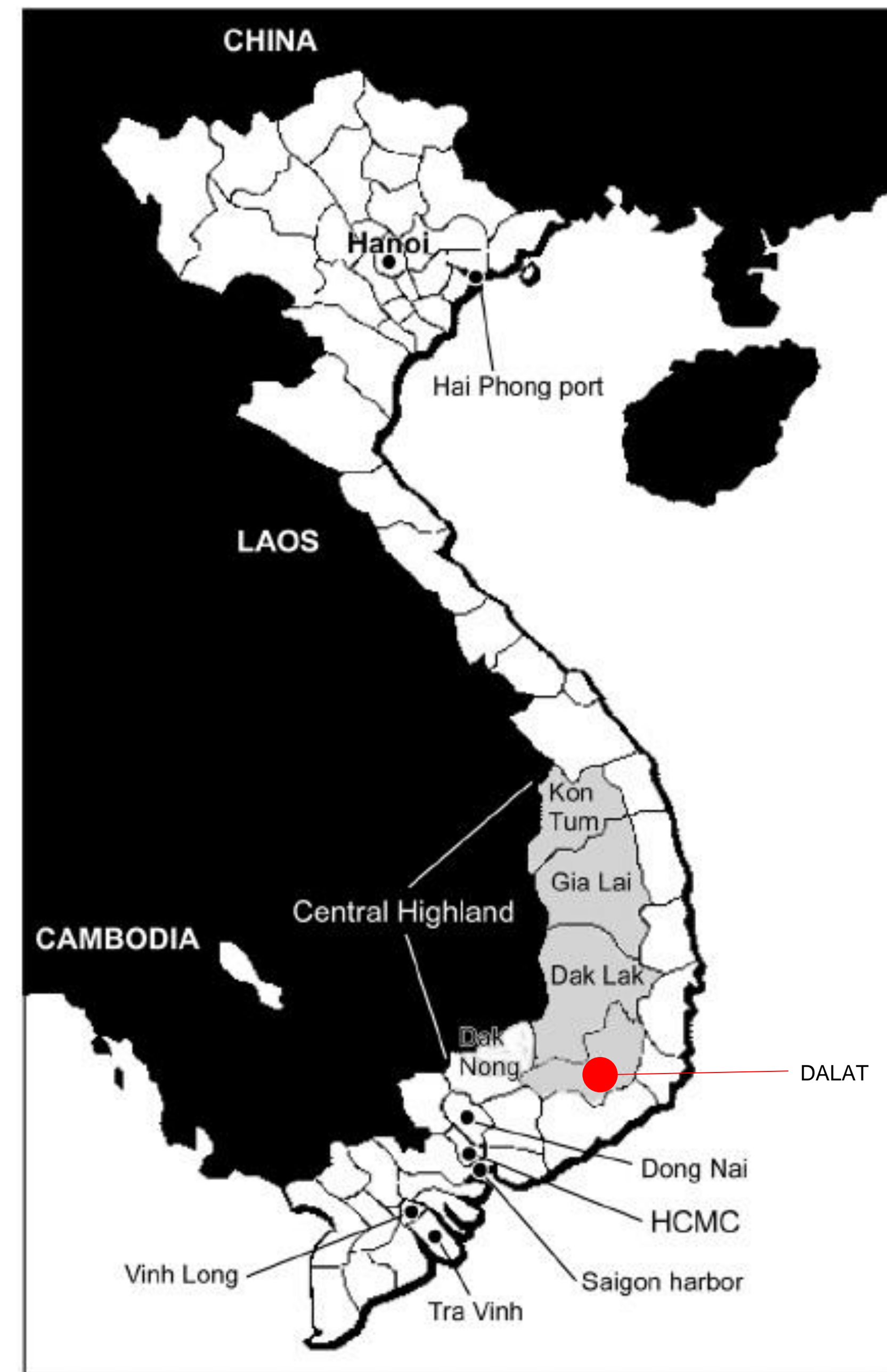
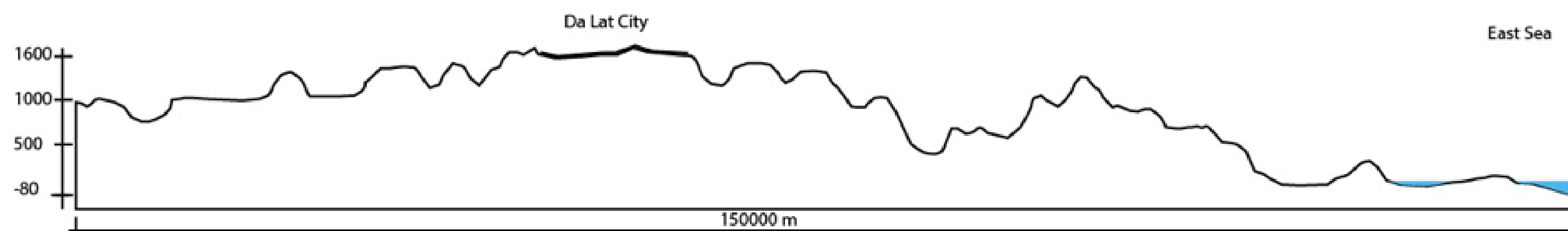
Collaborator: Hai Anh Nguyen

Promotors: Bruno de Meulder, Kelly Shannon

KU LEUVEN



**World Forum on
Urban Forests**
Mantova 2018



Location of Central highland and Da Lat City

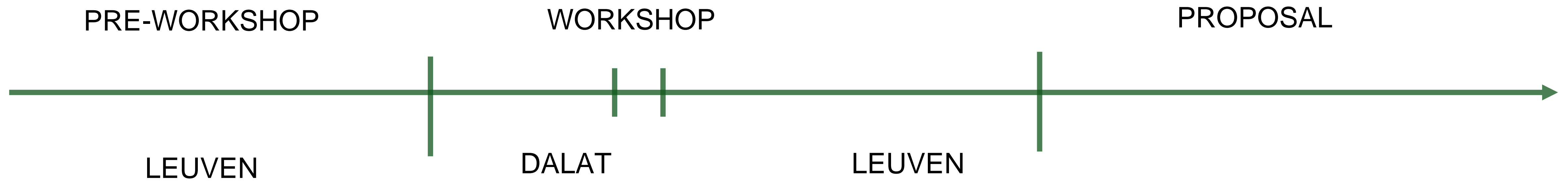


**World Forum on
Urban Forests**
Mantova 2018



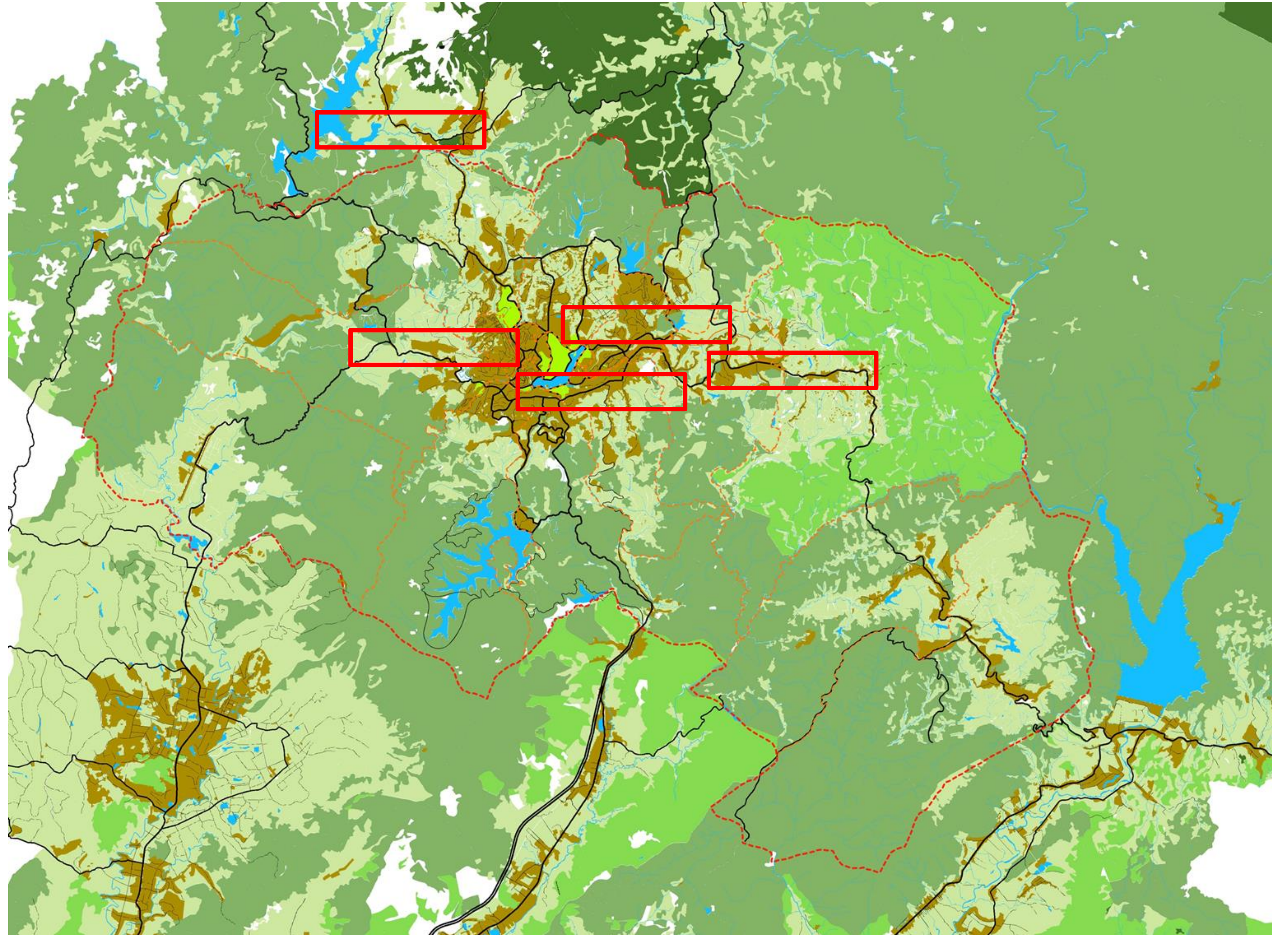


RESEARCH PROCESS





**World Forum on
Urban Forests**
Mantova 2018





**World Forum on
Urban Forests**
Mantova 2018

EXISTING CONDITION





World Forum on
Urban Forests
Mantova 2018



HỘI KIẾN TRÚC SƯ
TỈNH LÂM ĐỒNG

SỞ XÂY DỰNG TỈNH LÂM ĐỒNG



COLLABORATORS



Lac Duong
District
Government



Potato,
Vegetable
and Flower
Research
Center

Xuan Huong
Lake
agricultural
collective

CONFERENCE
EXHIBITION

KU LEUVEN





World Forum on Urban Forests Mantova 2018





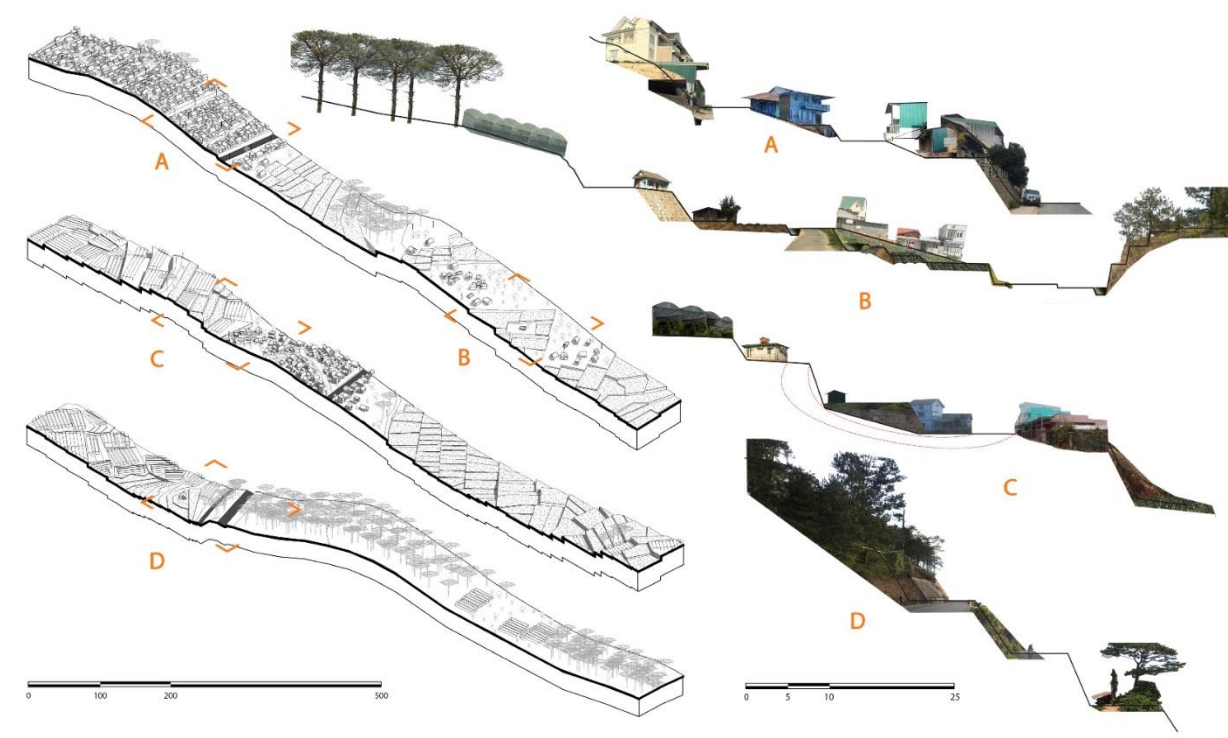
World Forum on Urban Forests

Mantova 2018



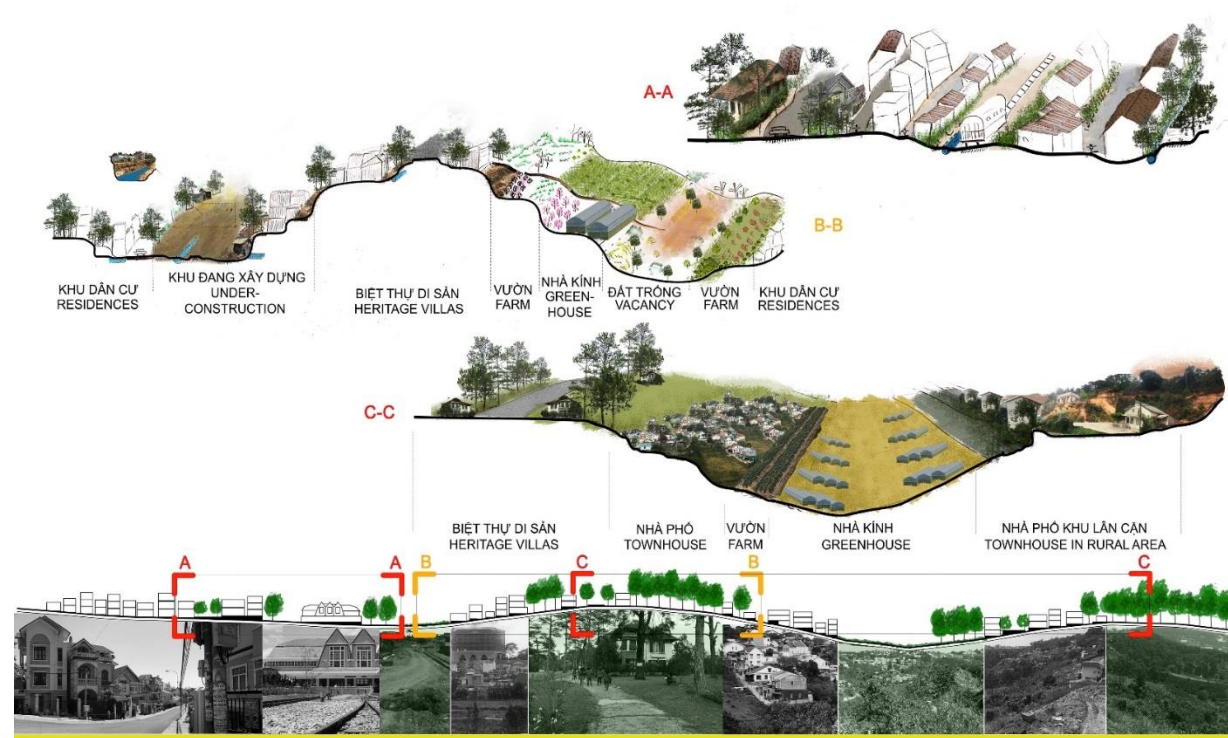
Cảnh quan văn hóa nông nghiệp đơn điệu của nhà màng là hệ quả tất yếu của sự chuyển đổi mạnh mẽ và sâu hiện đại đang diễn ra ngày nay. Liệu các loại hình canh tác nông nghiệp du canh du cư của người dân tộc K'ho trước kia được gắn kết chặt chẽ với cảnh quan có thể truyền cảm hứng cho những điều chỉnh cần thiết ngày nay cho một nền nông nghiệp bền vững và linh hoạt hơn?
The monotonous agricultural culture landscape of the membrane house is an indispensable consequence of the powerful and transcendent transformation that is taking place today. Whether the nomadic farming practices of the earlier K'ho ethnic group are closely linked to the landscape can inspire the necessary adjustments today for a sustainable and sustainable agriculture more flexible?

5C
Phạm Tuan Kha
Nguyen Tuan Viet
Le Thi Nhu Y



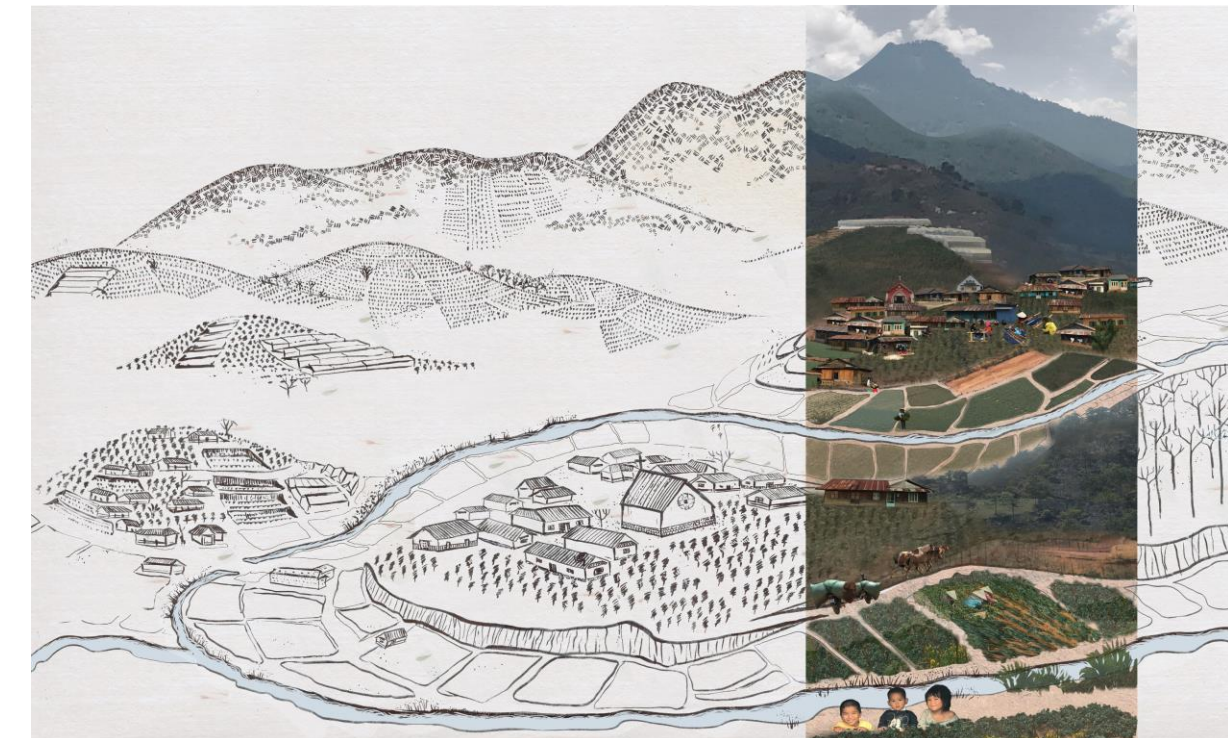
Cách khai thác và sử dụng địa hình ở xã Xuân Thọ đã chuyển biến như thế nào trong quá trình hiện đại hoá? Liệu khu vực này, với nhiều kinh nghiệm lâu đời về phương thức cải tạo địa hình có thể trở thành hình mẫu cho những khu vực khác tại Đà Lạt?
How has the manipulation of the ground with earthworks in Xuan Tho ward evolved with modernization? Can this region, with its historic experiences with more soft cut-and-fill practices provide lessons for other areas of Dalat undergoing transformation?

3C
Trinh Quoc Bao
Nguyen Xuan Yen



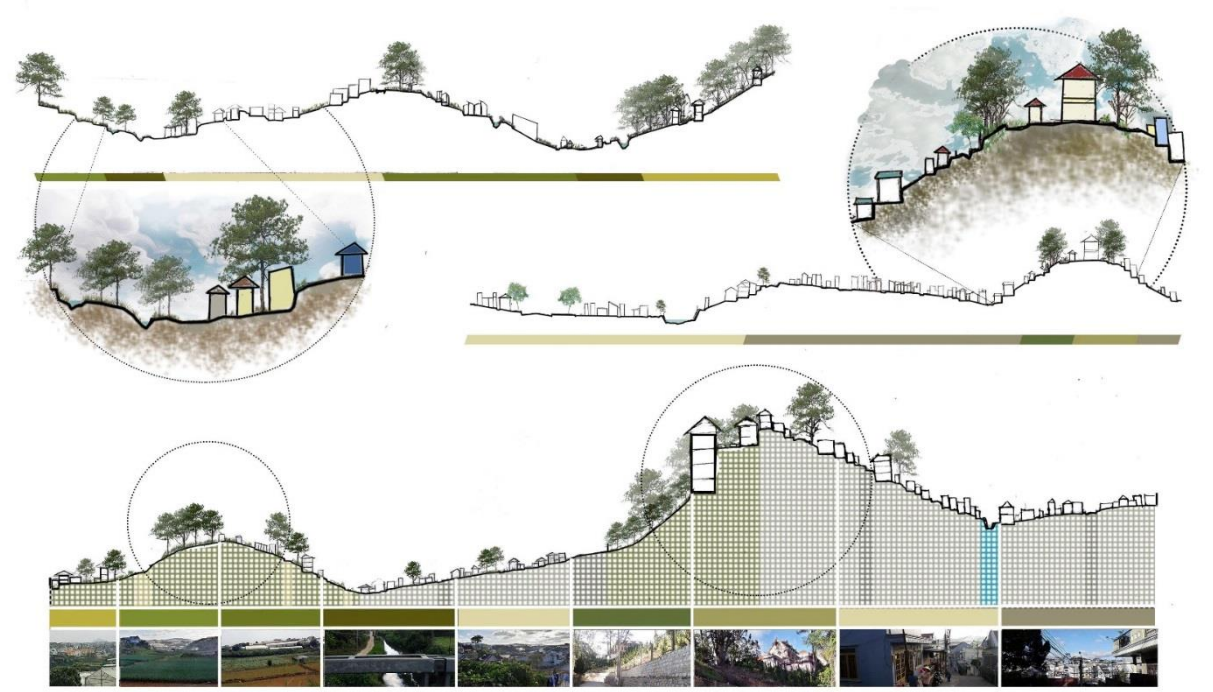
Tại khu vực có một hình thái phân mảnh cao (do hạ tầng kỹ thuật hiện tại), làm thế nào để làm nổi bật sự biến đổi đan xen có tính hệ thống của những mảng đô thị và tự nhiên nhằm tạo ra một đô thị chất lượng hơn?
In a territory with a highly fragmented morphology (caused by recent infrastructure), how can the systemic alteration of nature and urban patches be accentuated through interweaving in order to generate a more qualitative urbanism?

2B
Huynh Hieu Duy
Ngô Minh Hoàng
Ta Văn Nhi
Đỗ Thị Xuyên



Cấu trúc khu ở của người K'ho được cấu thành từ những lô, thửa trồng cà phê và rau quả gắn kết với nhau trong cảnh quan hùng vĩ. Làm cách nào để những khu ở này tránh khỏi làn sóng phát triển chung đang chiếm ưu thế hiện nay trong khu vực?
The fabric of the local K'ho settlements is composed of an interrelated mosaic of plots, pockets of coffee plantations and fields that as a whole are embedded in the monumental landscape. How can these settlements resist the generic development waves that are presently overwhelming the territory?

5A
Son Tung Nguyen
Hai Anh Nguyen
Đặng Khoa Trần
Nhu Quỳnh Trần



Nhà màng và đô thị hóa hiện đang xâm lấn mạnh mẽ, làm thay đổi nghiêm trọng cấu trúc đất rừng và nông nghiệp. Làm thế nào để tạo dựng một cảnh quan sinh thái đô thị bền vững? Phải chăng việc tái thiết những phân mảng không gian mở là một giải pháp?
Greenhouses and urbanization aggressively invade the territory, transform agricultural and forest structures radically. Can a more sustainable ecological urban landscape be produced? Would the reinvention of smaller scale fabrics of open space be a tool for this?

4A
VU LUU XUAN HA
BUI KHAC SU
NGO THI KIM THUY
TRAN VAN TUAN



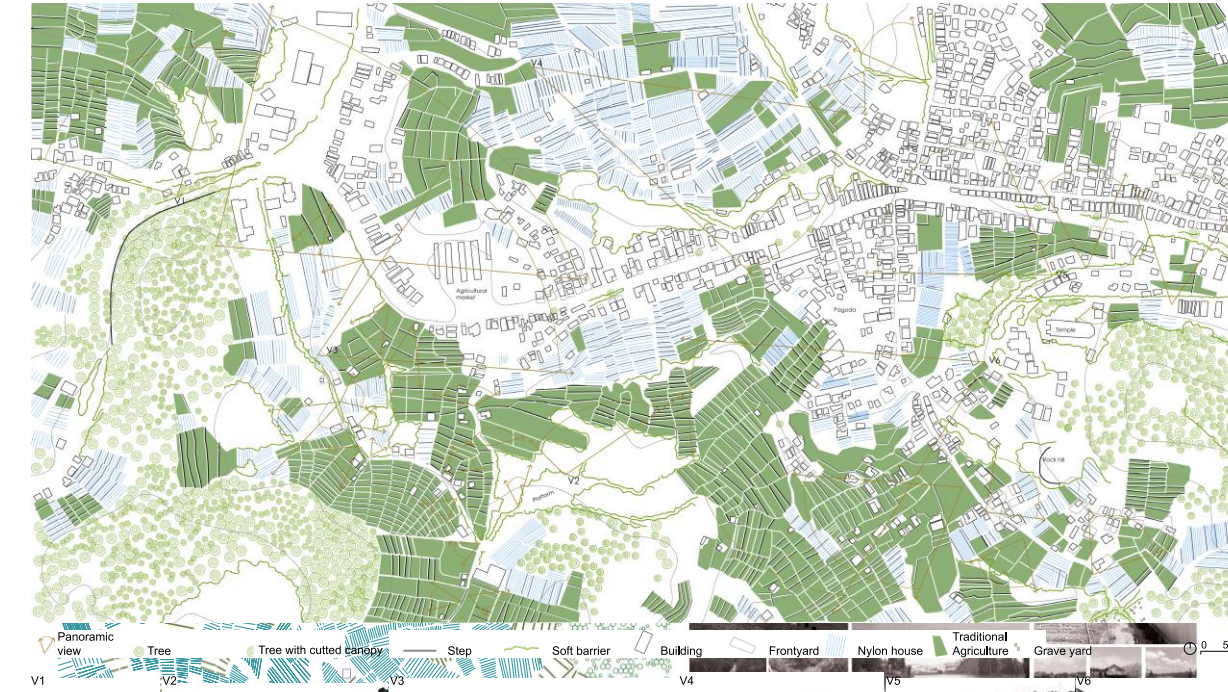
Theo truyền thống, các khu ở chủ yếu nằm trên sườn đồi. Cho đến ngày nay chúng được hình thành bởi các khu rừng trồng cà phê và các mảnh ghép của các cảnh đồng bậc thang và vị trí của nó gần các nguồn nước. Làm thế nào để những cách thức định cư này cảm với môi trường này định hướng và thu hẹp làn sóng xâm lấn mạnh mẽ của các nhà màng?
Traditionally, settlements primarily locate on hillsides. Until today they are composed of coffee forests and mosaics of terraced fields and their location is related to water sources. How can these environmentally-sensitive settlement strategies inform and canalise the drastic development wave induced by the plastic greenhouses that invade the territory?

5A
Son Tung Nguyen
Hai Anh Nguyen
Đặng Khoa Trần
Nhu Quỳnh Trần



Làm sao những giá trị còn lại của phường Xuân Thọ có thể cũng cố để khôi phục hệ sinh thái nhằm giúp cải thiện địa phương?
How can the remaining qualities of Xuan Tho ward be intensified to restore ecosystem services to the territory?

3B
Huynh Anh Nhat Xuan
Tran Thi Thanh Trúc
Le Thi Ngoc

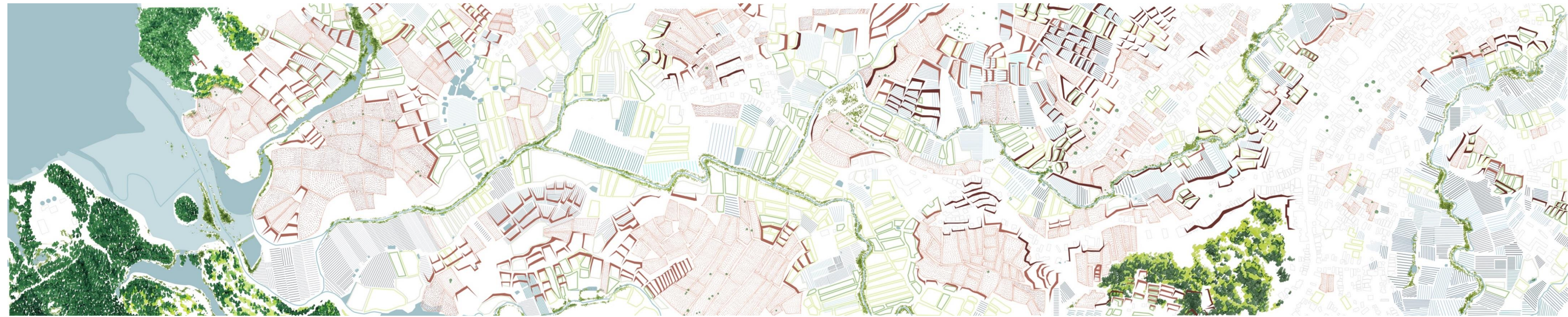


Liệu sự sở hữu và sản xuất nông nghiệp phân mảnh trong khu vực có thể trở nên kết dính hơn và tồn tại trong yếu tố địa hình tự nhiên? Sự thay đổi độ dốc mềm hơn có thể đưa ra những bài học cho cả việc khôi phục các địa hình tự nhiên cũng như việc hình thành ra những vùng sản xuất mới?
How can the fragmented occupation of and production from the territory become more cohesive as a system that respects the natural topography? Can the softer grade-changes give lessons for both restoring topographies and in the creation of new ones?

3A
Doan Anh Khoa
Nguyen Ngoc Tho
Đo Quang Tim

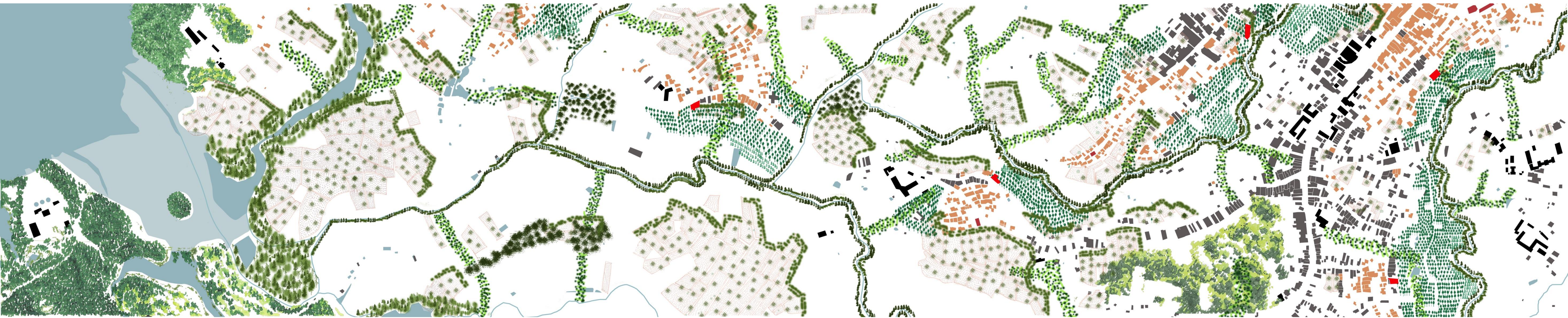


**World Forum on
Urban Forests**
Mantova 2018





**World Forum on
Urban Forests**
Mantova 2018



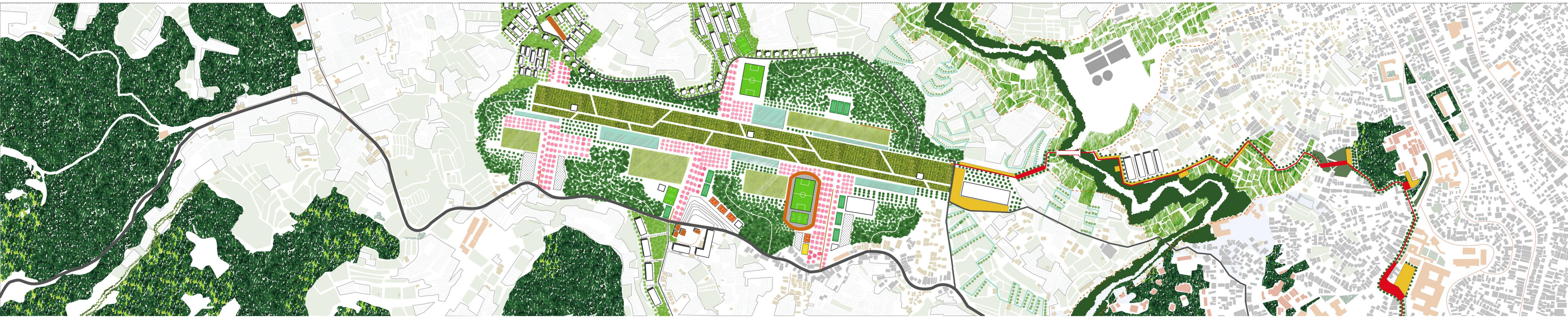


**World Forum on
Urban Forests**
Mantova 2018



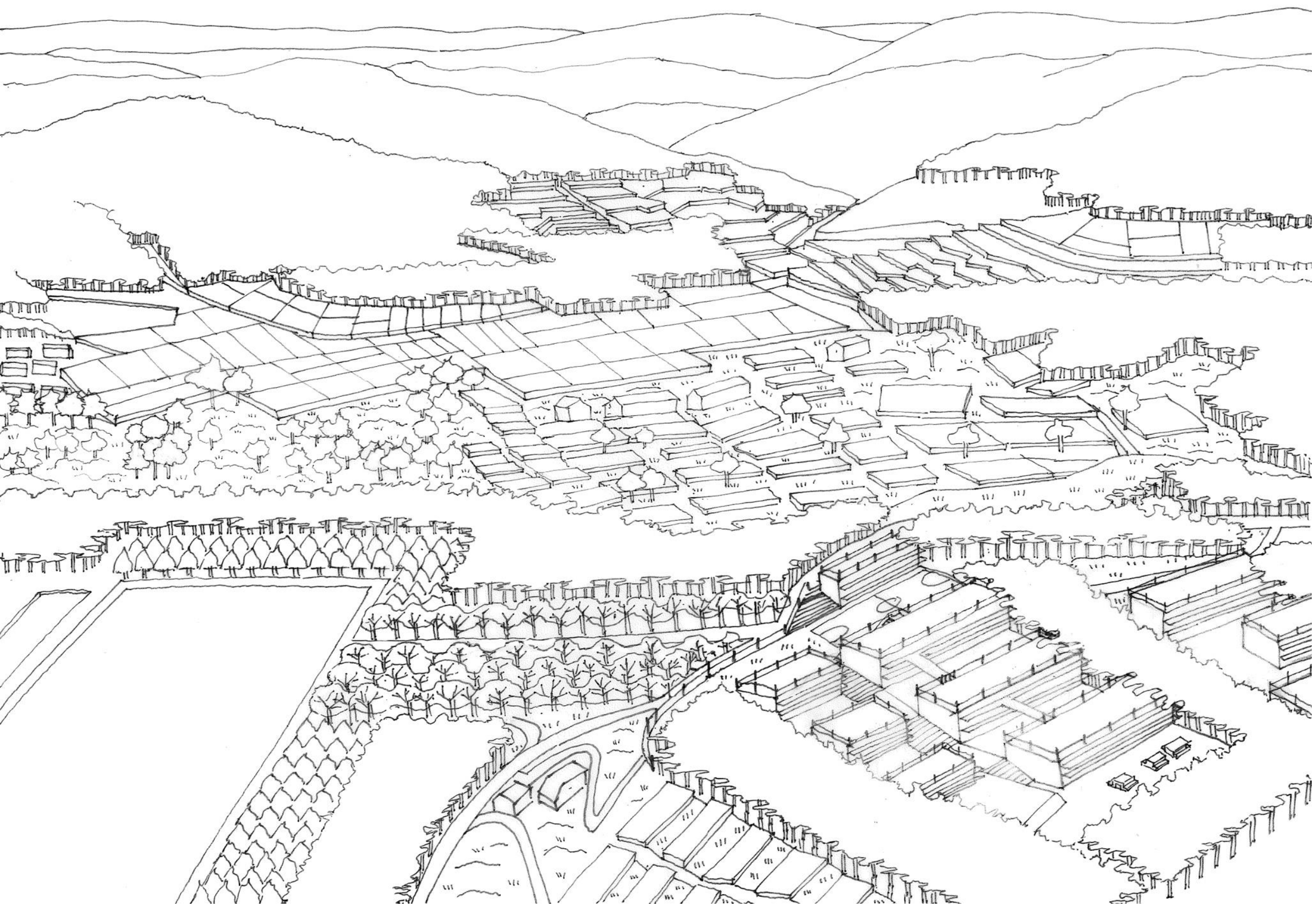


**World Forum on
Urban Forests**
Mantova 2018



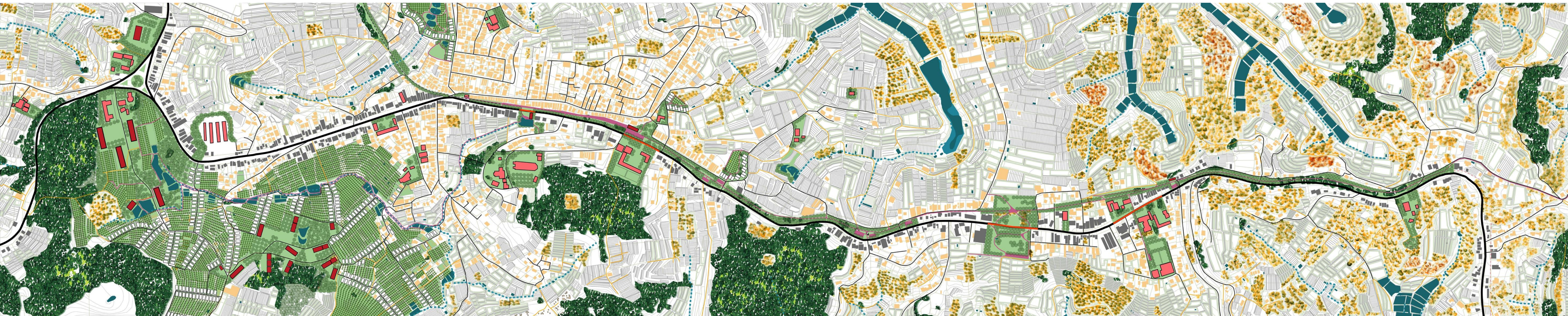


**World Forum on
Urban Forests**
Mantova 2018





**World Forum on
Urban Forests**
Mantova 2018





**World Forum on
Urban Forests**
Mantova 2018





**World Forum on
Urban Forests**
Mantova 2018

REFLECTION

Redefining Agro – Forestry Settlement Development in Da Lat Urban Fringe
Da Lat city – Lam Dong province – Viet Nam



**World Forum on
Urban Forests**
Mantova 2018

*PS 4.3 Changing
Spaces and Places*

Thank you !

Redefining Agro – Forestry Settlement Development in Da Lat Urban Fringe
Da Lat city – Lam Dong province – Viet Nam