



Source: FAO (2016)

Dr. Anna Steidle
Dipl.-Ing. (Univ.) Landschaftsarchitektin



Institute of Urban Landscape Management – I.U.L.M.

Ehrenbürgstr. 2
D-81249 München
+49 +89 55 27 07 70
Email: info@urban-landscape-management.com
www.urban-landscape-management.com

**Cooperation between policymakers,
stakeholders and the public:**

**Citizens participation on the example of
the EU Project “Smarter Together” and
“Freiham” in the City of Munich,
Germany**



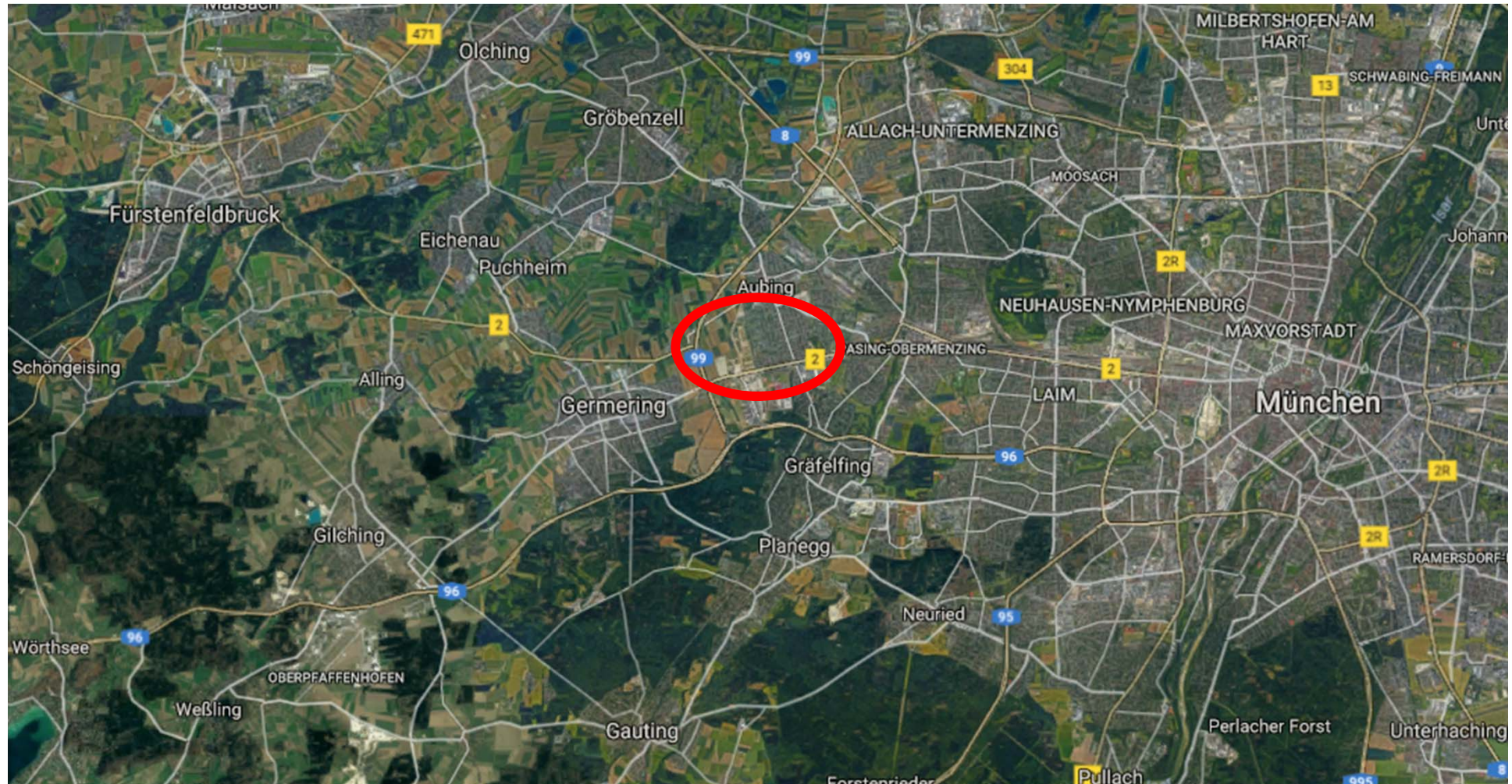
EU-Projekt: “Living Smart Together“

Munich
Lyon
Vienna

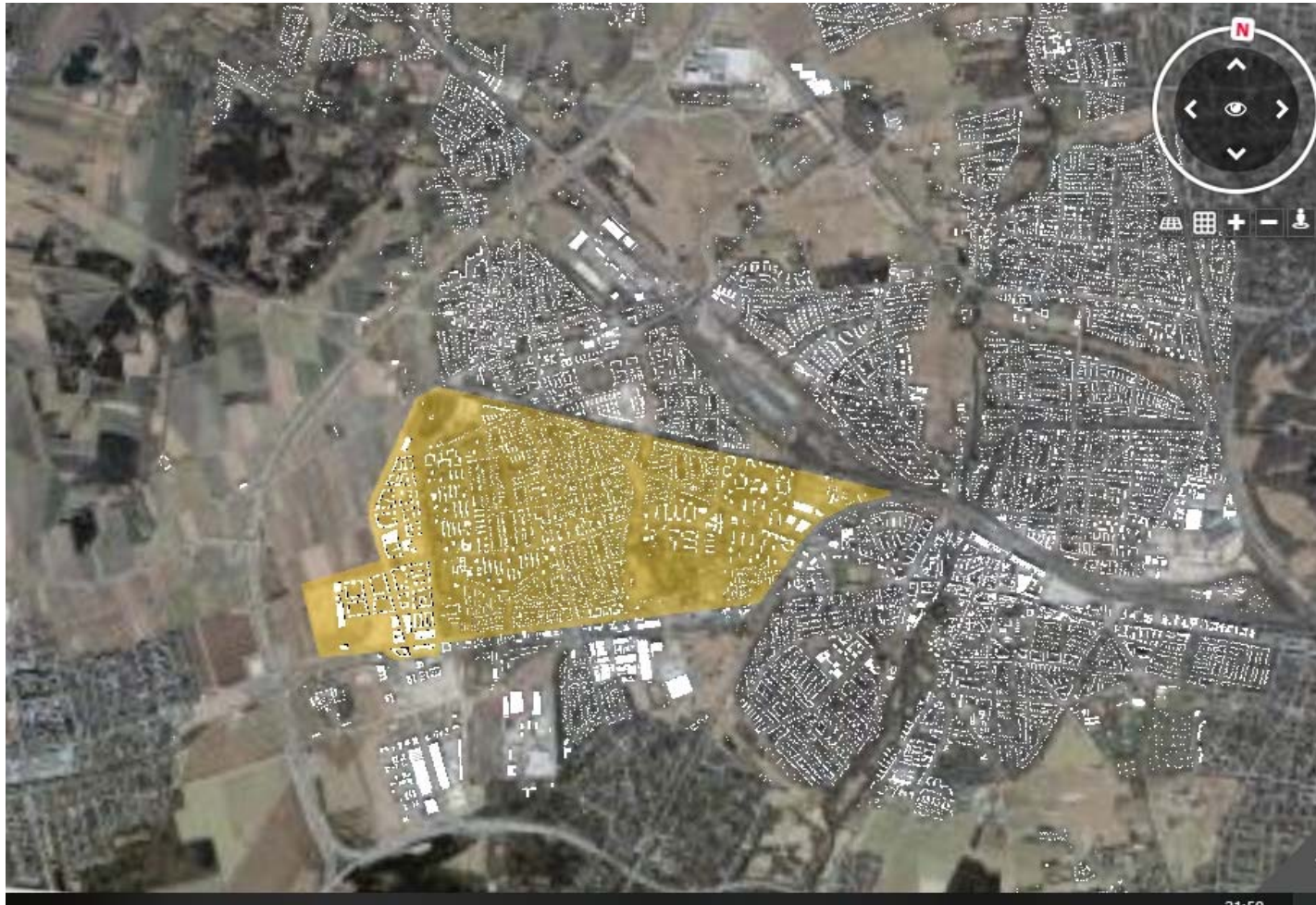
Three Cities are looking in the future



Cooperation between policymakers, stakeholders and the public



Cooperation between policymakers, stakeholders and the public



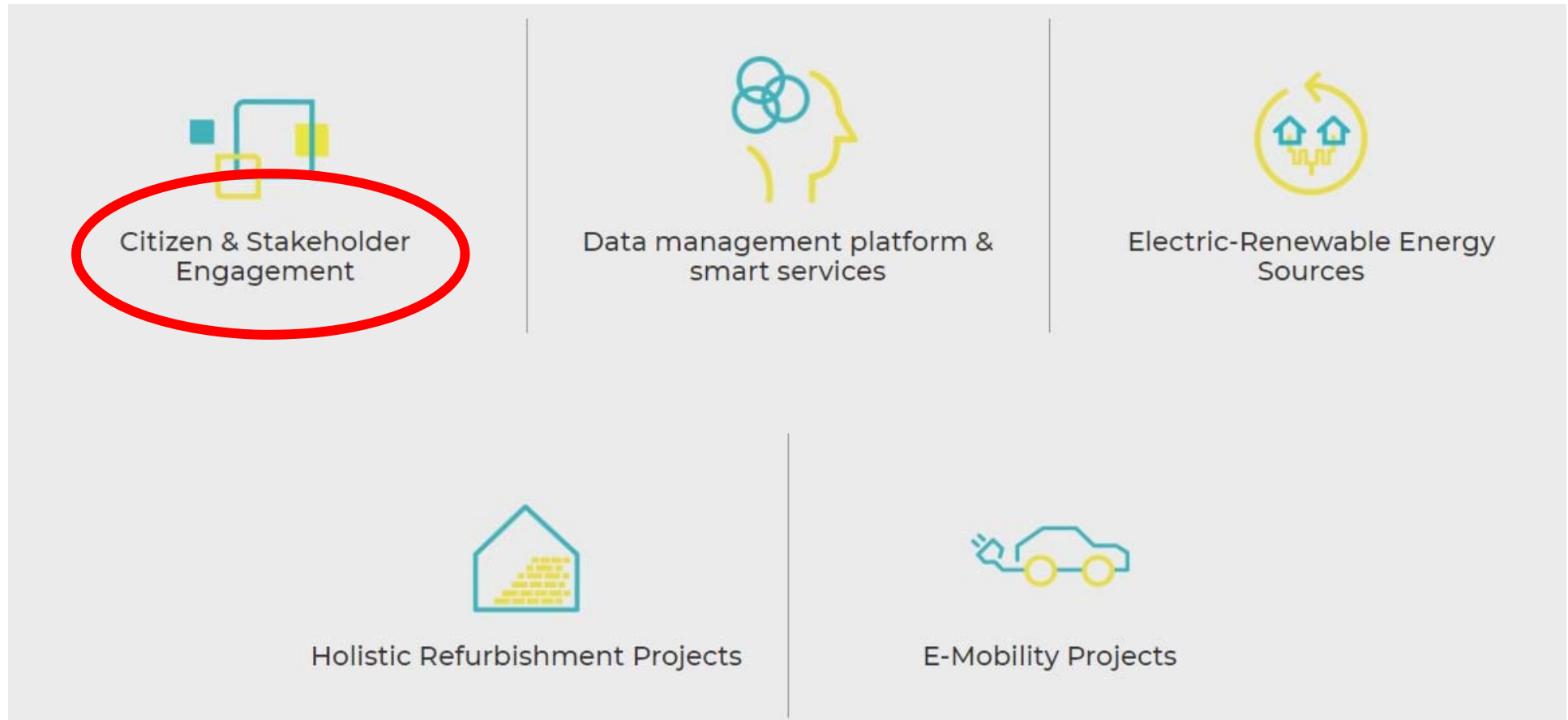
EU Project: “Living Smart Together“

Neuaubing-Westkreuz/Freiham is the project district in which Munich is implementing the pioneering smart city solutions. Around 30,000 people live in this district on the western edge of the city. Whereas Freiham is a new housing development area, many of the residential properties in Neuaubing-Westkreuz were built in the 1960s and 1970s. Their energy-efficiency standards are comparatively poor.

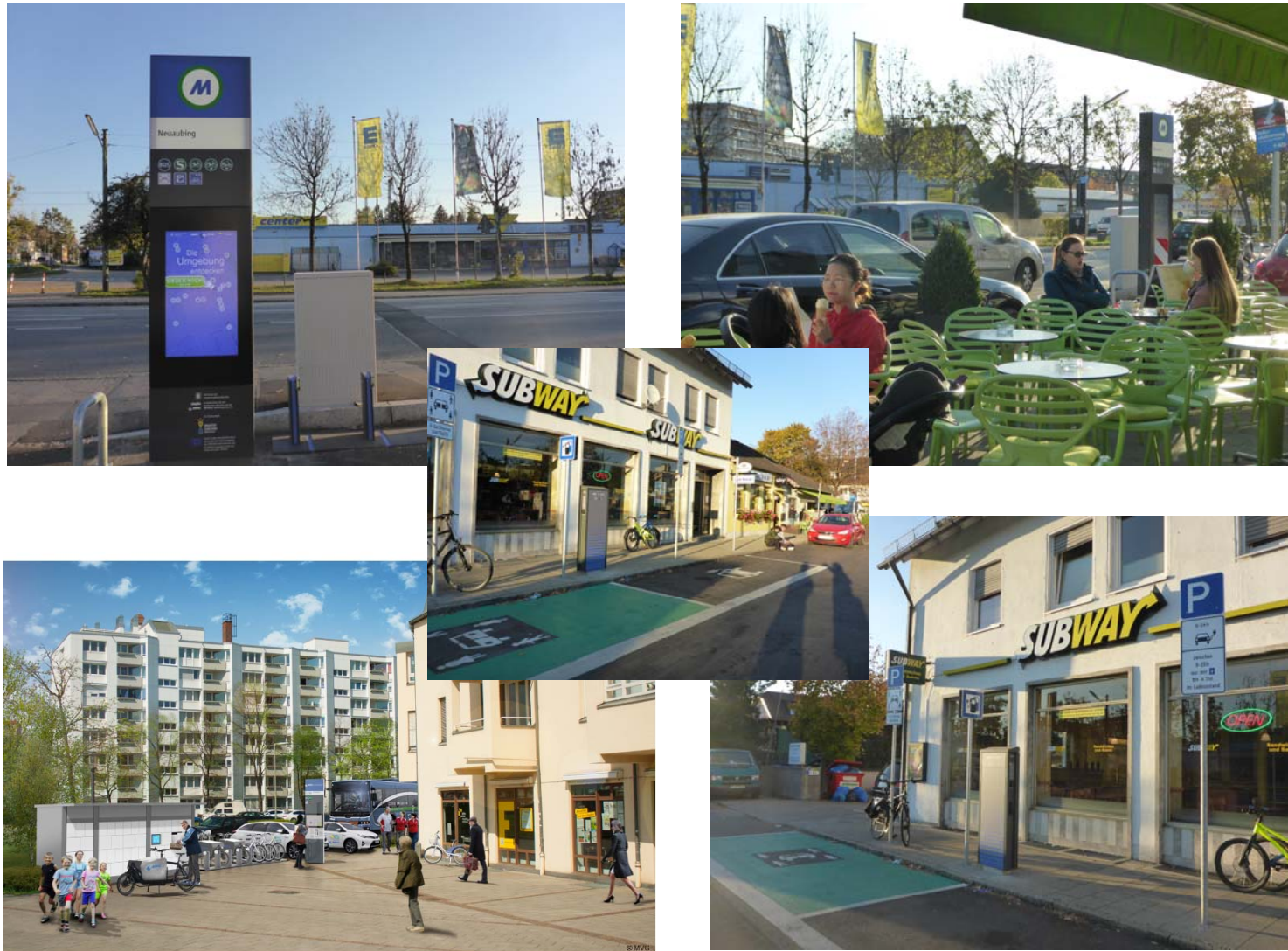
With the aid of cutting-edge technology and the intelligent use of data, the aim is to reduce fossil fuel consumption in Neuaubing-Westkreuz/Freiham and improve residents' quality of life. The magic number for this district is '20': In Neuaubing-Westkreuz/Freiham, Smarter Together aims to cut CO₂ emissions by more than 20%, raise the use of renewable energy to above 20% and increase energy efficiency by more than 20%. Until 2050 Munich strives to be CO₂-neutral in Neuaubing-Westkreuz/Freiham.

Under the aegis of the SMARTER TOGETHER project, the City of Munich is cooperating with eleven partners in the business and academic communities. Between now and 2021, it will invest a total of around 20 million euro in the 350-hectare district, of which 6.85 million euro will come from the EU.

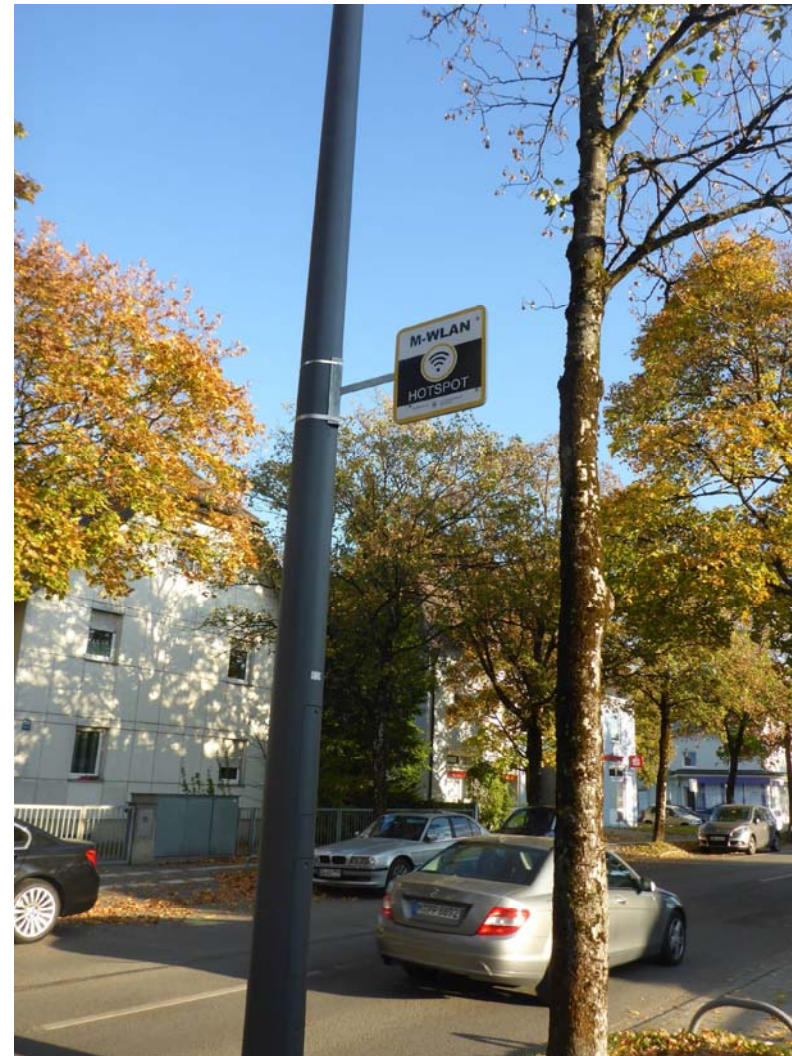
Cooperation between policymakers, stakeholders and the public



Cooperation between policymakers, stakeholders and the public



Cooperation between policymakers, stakeholders and the public

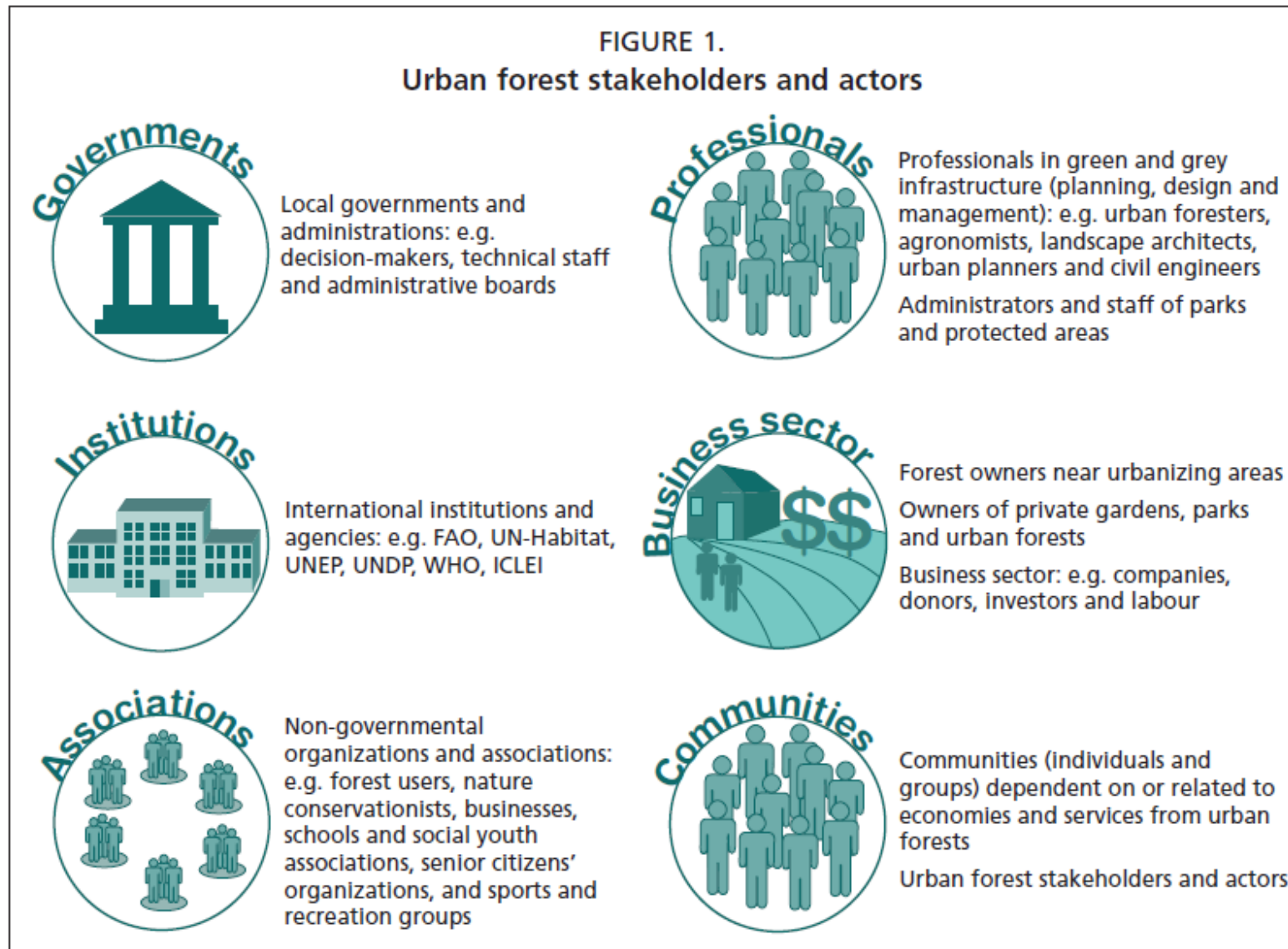


Cooperation between policymakers, stakeholders and the public



Trees ???

Cooperation between policymakers, stakeholders and the public



Process of Persuasion

- 1. Create a need – Create some pain**
- 2. Offer a solution that resolves the need**
- 3. Describe benefits accruing from the proposal**
- 4. Outline difficulties that will emerge if the proposal isn't adopted**

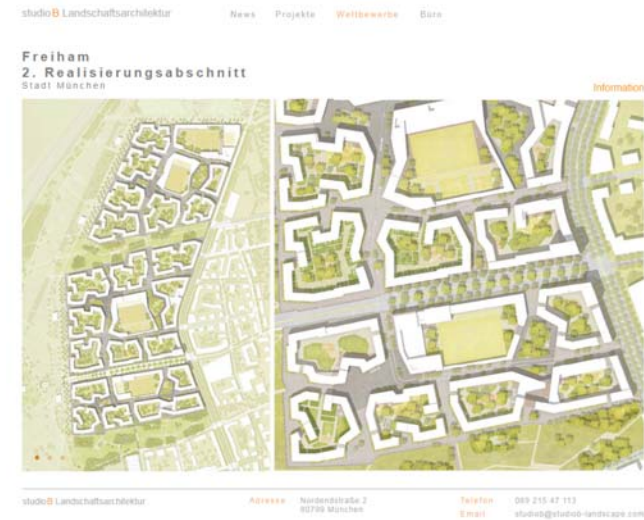
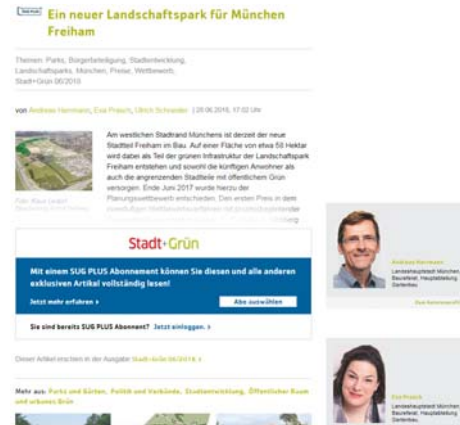


Who know`s about „Smarter Together“ ?

- Local Authorities
- Institutions
- Associations
- Professionals
- Business Sector

- ~~➤ Owner of Private Gardens~~
- ~~➤ Individuals, Citizens~~

Cooperation between policymakers, stakeholders and the public



Planungsworkshop Freiam

Planungsworkshop für die öffentlichen Flächen südlich des künftigen S-Bahnhaltepunktes entschieden

Im Rahmen des Erschließungsprojektes „Freiam Süd“ entwickelten vier Planungsteams aus Landschaftsarchitekten und Architekten Vorschläge für die Gestaltung von öffentlichen Platz-, Frei- und Grünflächen.

Der Planungsworkshop für die öffentlichen Flächen südlich des S-Bahnhaltepunktes Freiam wurde am 12. Oktober 2012 entschieden.

Im Juli 2010 beauftragte der Münchner Stadtrat das Baureferat mit der Durchführung des Workshops. Gegenstand war die Gestaltung von öffentlichen Platz-, Frei- und Grünflächen südlich des zukünftigen S-Bahnhaltepunktes Freiam innerhalb des Erschließungsprojektes „Freiam Süd“.



Grün und Natur in Freiam



Ein nachhaltig entwickelter Stadtteil

Der neue Stadtteil wird ökologisch nachhaltig entwickelt: Zum einen sollen viele ansprechend gestaltete Grün- und Freiflächen Freiam zu einem attraktiven Wohngebiet mit hohem Erholungswert machen. Zum anderen setzen die Planerinnen und Planer auf den sparsamen und effizienten Umgang mit vorhandenen

Ressourcen.

Die Planung geht einher mit der sparsamen Versiegelung von Flächen und einer angemessenen Dichte der Baustruktur, die durch Grünflächen aufgelockert wird. Zugleich entsteht ein großzügiger Landschaftspark, der das Herzstück des neuen Wohngebiets bildet und südlich der Bodenseestraße mit Ausgleichsflächen fortgesetzt wird. Der Landschaftspark ist über Grünzüge mit der Umgebung vernetzt und soll auch Anwohnerinnen und Anwohner aus den umliegenden Stadtteilen anlocken.

Wohngebiet Freiam-Nord

Die kompakte Wohnbebauung wird durch Grünflächen gegliedert. Die Rahmenplanung sieht zahlreiche Elemente vor:



Cooperation between policymakers, stakeholders and the public

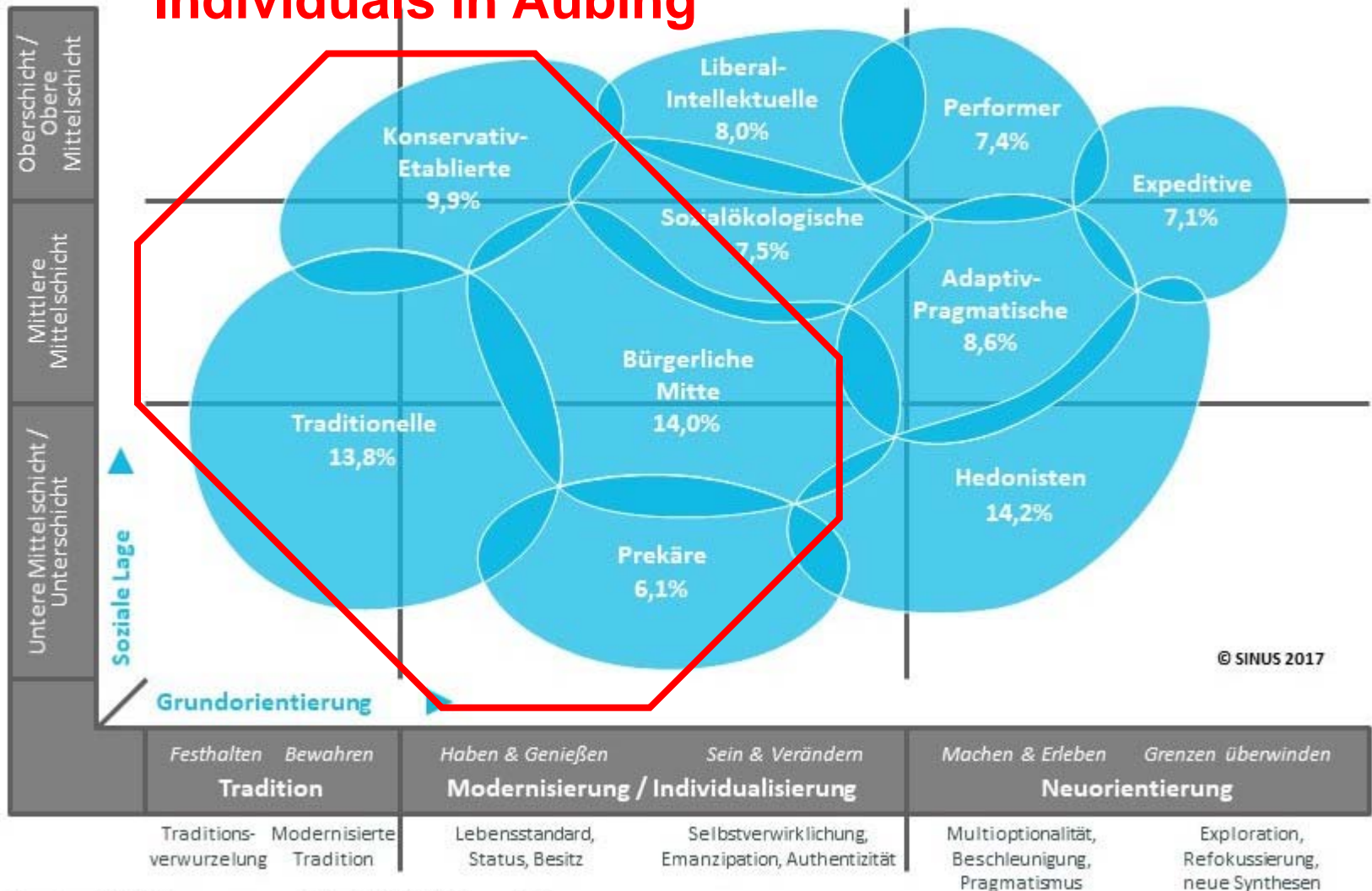




Die Sinus-Milieus®

Soziale Lage und Grundorientierung

Individuals in Aubing



In:

Quelle: AGF in Zusammenarbeit mit GfK; TV Scope 6.1, Datum: 01.01.2018, Potential {Sp.}, Personen 14+, davon 3,5% keine Angabe

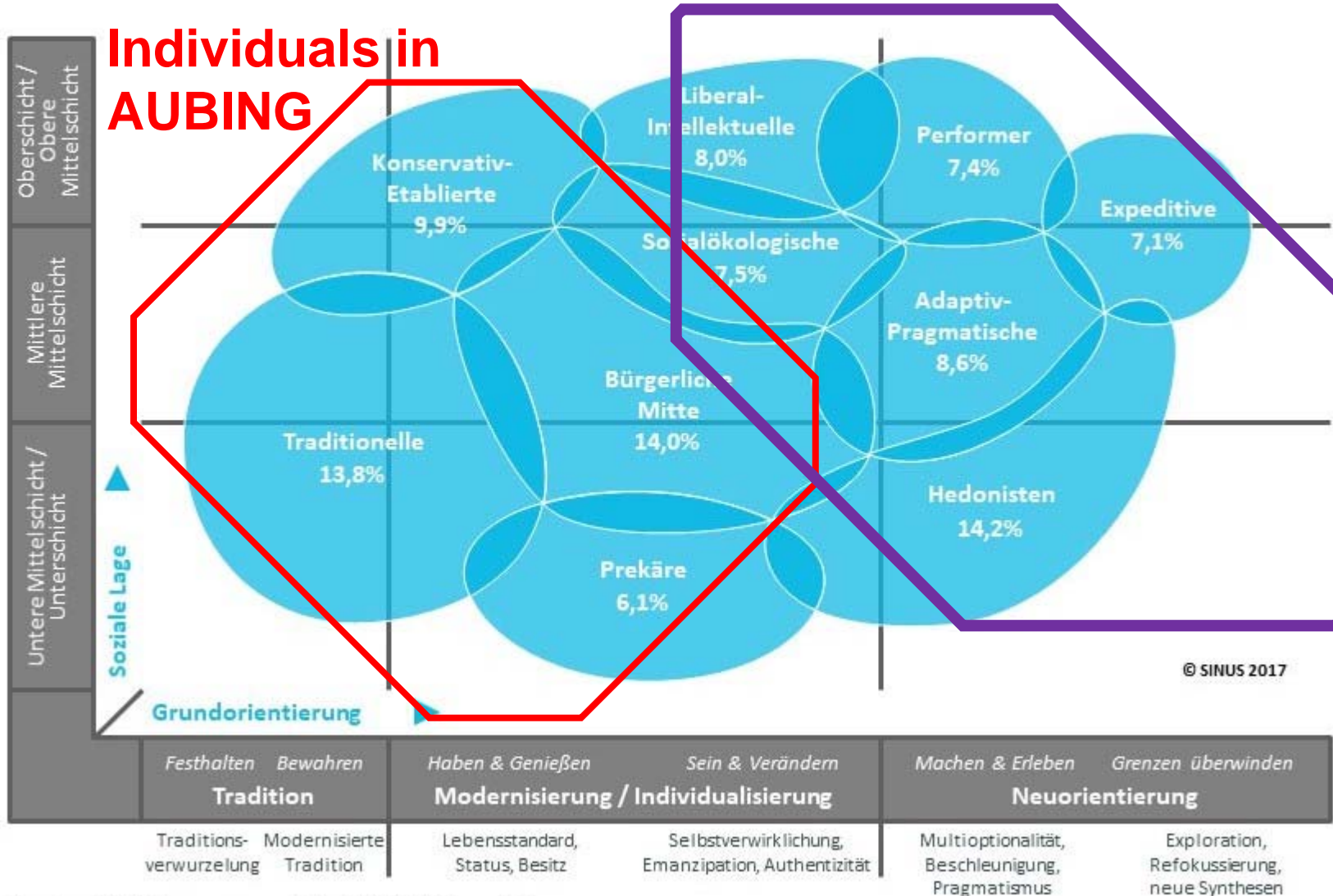


Die Sinus-Milieus®

Soziale Lage und Grundorientierung

Smarter Together

Individuals in AUBING



In:

Quelle: AGF in Zusammenarbeit mit GfK; TV Scope 6.1,
 Datum: 01.01.2018, Potential {Sp.}, Personen 14+, davon 3,5% keine Angabe

Cooperation between policymakers, stakeholders and the public


Andreas Schwarzbauer hat einen Link geteilt.
 Gestern um 17:18

Was haltet ihr von der Umgehungsstraße?



Über diese Website

HALLO-MUENCHEN.DE

Fragen zur Ortsumfahrung Aubing

Bezirksausschuss hält eine neue Entlastungsstraße für notwendig, stellt...

 5
 14 Kommentare 2 Mal geteilt

 Gefällt mir
  Kommentieren
  Teilen

12 weitere Kommentare anzeigen



Christian Höchst Braucht's wirklich mehr Straßen???
 Ist nicht eher ein Umdenken von uns gefordert ???
 Klar die Alternativen sind auch nicht besser aber sollten wir uns nicht langsam vom Auto lösen und nicht immer alles mit dem Auto fahren??... Mehr anzeigen





Gefällt mir · Antworten · 7 Std.



 Heinrich Schwella hat geantwortet · 8 Antworten · 5 Std.









Sepp Fuerst Ich freue mich schon wenn wir in Aubing dann Luftwerte haben wie am Luise Kieselbachplatz vor dem Tunnelbau.....











 Anna   
 

Zurück zur Übersicht

Einträge: 7 Treffer

- 
 Einladung zum "Zusammen-Bau-Workshop" : Smarte Sensoren
 Veranstaltung
- 
 Studentenprojekt „Shared Box“
 Beitrag
- 
 Workshop des Gestaltungskollektiv Daten
 Veranstaltung
- 
 Ergebnispräsentation des Gestaltungskollektivs Daten: Empfehlungen an die Stadt
 Veranstaltung
- 
 2. Workshop des Gestaltungskollektiv Daten
 Veranstaltung
- 
 Einladung 3. Workshop des Gestaltungskollektiv Daten: Empfehlungen an die Stadt Sa, 28. Januar, 14-19 Uhr
 Beitrag
- 
 "Café im Park"
 Veranstaltung

 Startseite
 Veranstaltungen
 Marktplatz
 Gruppen
 Postfach
 Deine Nachbarn
 Deine Nachbarschaft
 Nachbarn einladen

Ausloggen Organisationen Hilfe
 Magazin Team Presse Kontakt
 Impressum Datenschutz
 Nutzungsbedingungen

The discussion of the Public:

A Park next to the Motorway(?)



A „Long“ Park“ with 80 decibel (?)



**The Individuals and the Citizens
in the „Smarter Together Region“ in Munich
are dealing with other problems!!!**



To address the Public:

1. **Create a need – Create some pain**
2. **Offer a solution that resolves the need**
3. **Describe benefits accruing from the proposal**
4. **Outline difficulties that will emerge if the proposal isn't adopted**



Cooperation between policymakers, stakeholders and the public

And talk about the Urban Forest!





Source: FAO (2016)

Thank you!

